

重機災害防止用 走行規制システム

バックしない君 mini



- 特徴①
- 特徴②
- 特徴③

- 有視界方向のみ走行可能 目で見て安全確認！
- 停止及び警報ブザー／ランプにより危険側走行を規制
- 0.25m³以下の油圧ショベルに取付け可能

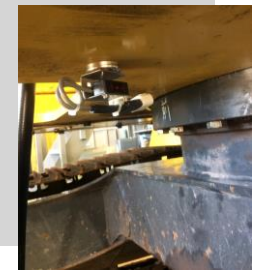
コントローラ



操作方向規制装置



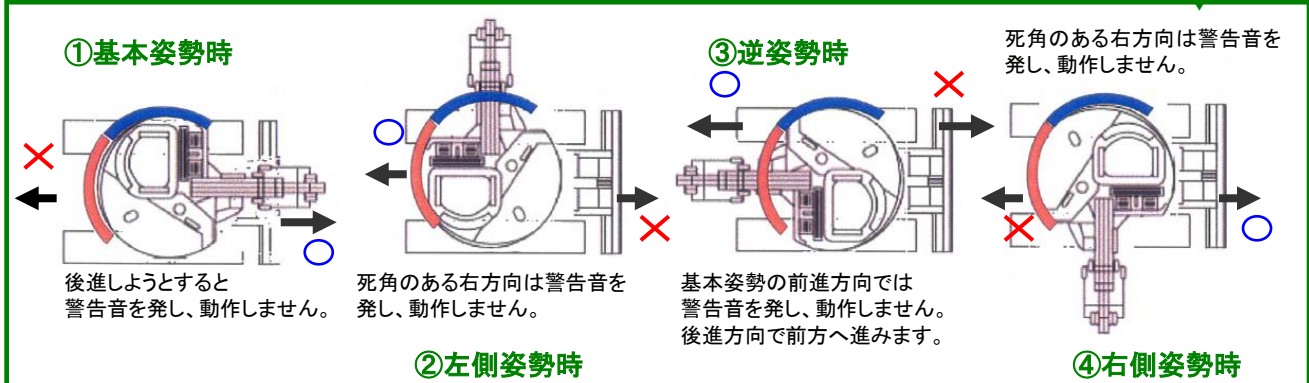
常に前向きな姿勢が評価されています！



旋回体の2つのセンサーで位置の検出を行います

- : 車輻左右方向の検出
- : 車輻前後方向の検出

ポジション別の走行規制



※ 本機は改良のため、予告なく仕様変更することがありますのでご了承ください。